

iHome®

Model iDM3

Portable stereo speaker system for your iPad

Modèle iDM3

Systeme de haut-parleurs stéréo portable pour iPad

Modelo iDM3

Sistema portátil de altavoces estéreo para su iPad

Modello iDM3

Sistema altoparlante stereo portatile per iPad

Modell iDM3

Tragbares Stereo-Lautsprechersystem für Ihren iPad

IMPORTANT

Read before proceeding

If you have any questions regarding the operation or use of this product, please visit www.ihomeaudio.com to view answers to frequently asked questions.

To learn more about this and other iHome products, please visit us online at www.ihomeaudio.com

IMPORTANT

À lire avant de continuer

Si vous avez des questions concernant le fonctionnement ou l'utilisation de ce produit, visitez www.ihomeaudio.com pour voir les réponses aux questions fréquemment posées.

Pour en savoir plus à ce sujet et d'autres produits iHome, visitez notre site Internet www.ihomeaudio.com

IMPORTANTE

Lea antes de comenzar

Si tiene preguntas referentes a la operación o el uso de este producto, visite www.ihomeaudio.com para ver las respuestas a las preguntas más frecuentes.

Para saber más acerca de este y otros productos de iHome, visítenos en línea en www.ihomeaudio.com



QUESTIONS? Visit www.ihomeaudio.com
Des questions? Visitez www.ihomeaudio.com
¿PREGUNTAS? Visite www.ihomeaudio.com
DOMANDE? Visitate www.ihomeaudio.com
FRAGEN? Besuchen Sie www.ihomeaudio.com

IMPORTANTE

Leggere prima di procedere

In caso di domande relative al funzionamento o utilizzo del prodotto, visitare www.ihomeaudio.com per consultare le risposte alle domande frequenti.

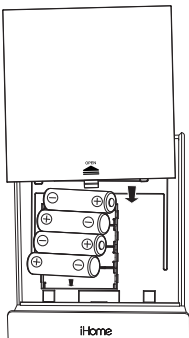
Per maggiori informazioni su questo e altri prodotti iHome, visitare il sito www.ihomeaudio.com

WICHTIG

Vor dem Fortfahren bitte durchlesen

Sollten Sie Fragen bezüglich der Handhabung oder Verwendung dieses Produkts haben, besuchen Sie bitte www.ihomeaudio.com, um die Antworten auf häufig gestellte Fragen anzuzeigen.

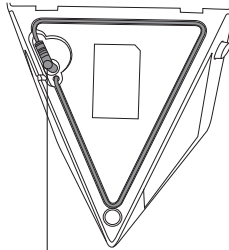
Um mehr über dieses und andere iHome-Produkte zu erfahren, besuchen Sie uns online unter www.ihomeaudio.com.



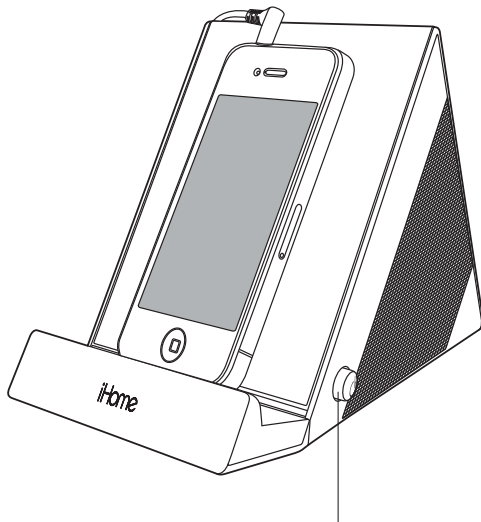
Battery Installation

NOTE: THIS UNIT DOES NOT CHARGE ANY DEVICE

Bottom Panel



Audio patch cord



Power On/Off Button

NOTE: ADJUST iPad/iPhone/iPod VOLUME TO AVOID DISTORTION

Printed in China
iDM3-033111-English

Using the iDM3

Thank you for purchasing the iDM3. Designed to work with your iPad, iPhone, iPod (with or without cases), or other audio device, this system provides high quality audio with EXB circuitry for expanded bass. Please read the instructions carefully before operating the unit and keep for future reference.

Installing/Replacing Batteries

1. Push in and slide up to open the battery compartment door located on the front of the unit.
2. Insert 4 "AA" (LR6) batteries (not included), checking that the + and - ends of the batteries match the drawing inside the battery compartment. We recommend the use of alkaline batteries for longer life.
3. Replace and close the battery compartment cover.

For Best Performance

- Do not mix old and new batteries.
- Do not mix alkaline, standard (carbon-zinc) or rechargeable batteries.
- Make sure you dispose of batteries properly (see your local regulations).

Listening to an iPad/iPhone/iPod/MP3 player or other audio device

1. Plug the attached audio patchcord located on the bottom of the unit into the headphone or Line-out Jack on your iPad, iPhone, iPod or other audio device.
2. Turn on your iPad, iPhone,iPod/MP3 player or other audio device, activate music play and set desired volume.
3. Press the **Power Button** located on the right side of the unit. The icon on the button will light up, indicating the unit is on. Adjust volume on music player as needed.
4. Remember to turn unit and audio device OFF when not in use to save batteries.

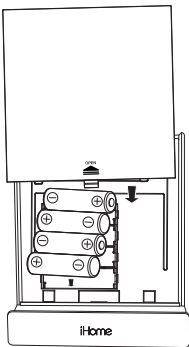
NOTE: Connected iPhones can create audio interference noise when a call is received or when periodically communicating with cell phone towers. Turn on Airplane mode to disable phone while playing music.

Maintenance

- Place the unit away from sources of direct sunlight or excessive heat.
- Protect your furniture when placing your unit on a natural wood and lacquered finish.
- Clean your unit with a soft cloth moistened only with mild soap and water. Stronger cleaning agents, such as Benzine, thinner or similar materials can mar the surface.

For models that require more than one battery

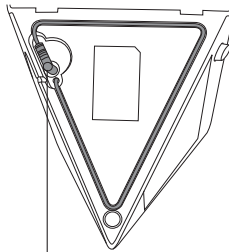
- Do not mix with used or other battery types/brands
- Replace all batteries at the same time
- Do not open batteries
- Do not dispose of in fire
- Do not heat above 75°C (167°F)
- Do not expose contents to water
- Do not charge or recharge
- Do not install backwards



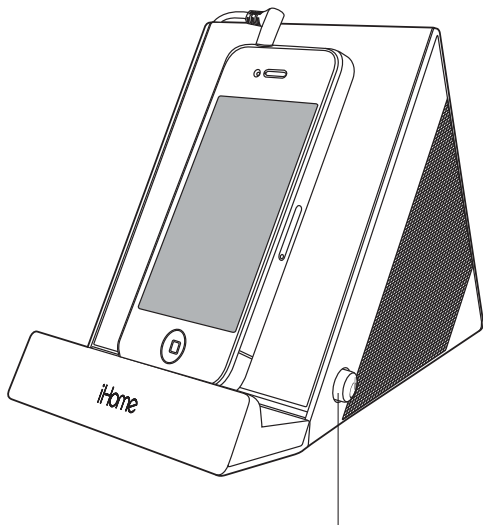
Installation des piles

Remarque : CE DISPOSITIF NE PERMET DE CHARGER AUCUN APPAREIL

Panneau de dessous



Cordon de connexion audio



Bouton Marche/Arrêt

Remarque : Réglez le volume de l'iPad/iPhone/iPod pour éviter toute distorsion

Imprimé en Chine
iDM3-033111-French

Utilisation de l'iDM3

Félicitations pour votre achat de l'iDM3. Destiné à fonctionner avec un iPad, iPhone et iPod (avec ou sans étui), ou tout autre dispositif audio, ce système assure une haute qualité audio avec un circuit EXB pour des graves améliorées. Lisez attentivement ces instructions avant d'utiliser l'appareil et conservez-les pour toute référence ultérieure.

Installation/remplacement des piles

1. Poussez et glissez vers le haut la porte du compartiment à piles, situé sur le panneau avant de l'appareil, pour l'ouvrir.
2. Insérez 4 piles "AA" (LR6) (non incluses), en veillant à ce que les pôles + et - des piles soient alignés aux symboles correspondants à l'intérieur du compartiment à piles. Nous recommandons l'utilisation de piles alcalines à cause de leur longue durée de vie.
3. Remettez et fermez le couvercle du compartiment à piles.

Pour obtenir les meilleures performances

- Ne mélangez pas des piles usagées et des piles neuves.
- Ne mélangez pas des piles alcalines, normales (zinc-charbon) et des piles rechargeables.
- Veillez à jeter les piles de façon responsable (reportez-vous à la réglementation locale).

Écouter un iPad/iPhone/iPod/Lecteur MP3 ou un autre dispositif audio

1. Connectez le cordon de connexion audio situé sous l'appareil à la prise casque ou Line-out de l'iPad, iPhone, iPod ou autre dispositif audio.
2. Allumez votre iPad, iPhone, iPod/Lecteur MP3 ou autre appareil audio; activez la lecture de musique et réglez le volume.
3. Appuyez sur le bouton Marche/Arrêt situé sur le côté droit de l'appareil. L'icône du bouton s'allume, indiquant que l'unité est en marche.
4. N'oubliez pas d'éteindre l'appareil et le dispositif audio lorsqu'ils ne sont pas utilisés pour économiser les piles.

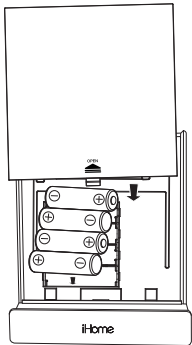
Remarque : Les iPhone connectés peuvent créer des interférences audio lorsqu'un appel est reçu ou lors de communications périodiques avec les tours de téléphonie cellulaire. Activez le mode Avion pour désactiver le téléphone lorsque vous écoutez de la musique.

Entretien

- Éloignez l'appareil de la lumière directe du soleil et de toute source de chaleur excessive.
- Protégez vos meubles lorsque vous placez l'appareil sur du bois naturel laqué.
- Nettoyez l'appareil avec un chiffon doux humidifié d'eau savonneuse. Les nettoyants forts, tels qu'essence, diluant ou produits similaires peuvent endommager la surface.

Pour les modèles nécessitant plus d'une pile

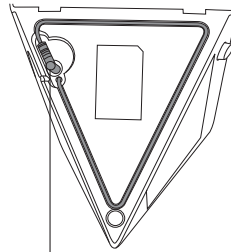
- Ne mélangez pas les piles usées avec des piles neuves ou de différentes marques
- Remplacez toutes les piles en même temps
- N'ouvrez jamais les piles
- Ne jetez pas les piles au feu
- Ne chauffez pas les piles à plus de 75°C (167°F)
- N'exposez pas le contenu des piles à l'eau
- Ne chargez pas et ne rechargez pas les piles
- Ne jetez pas les piles à l'envers



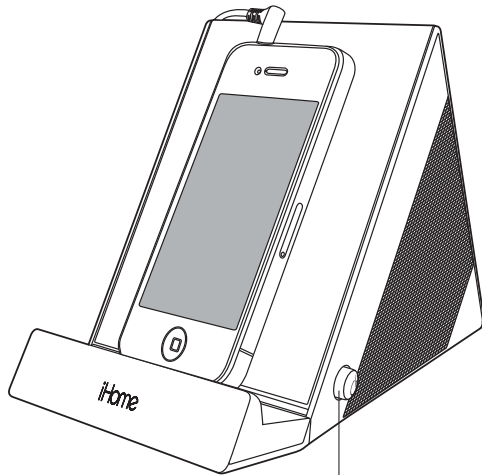
**HINWEIS: DIESES GERÄT
LÄDT KEIN ANDERES
GERÄT AUF.**

Einlegen der Batterien

Unterseite



Audio-Patchkabel



Ein-/Ausschalter

**HINWEIS: UM VERZERRUNGEN ZU
VERMEIDEN, STELLEN SIE DIE
LAUTSTÄRKE AM iPad/iPhone/iPod EIN**

*In China gedruckt
iDM3-033111-Ger*

Benutzung des iDM3

Vielen Dank für den Kauf des iDM3. Es wurde entworfen, um zusammen mit Ihrem iPad, iPhone, iPod (mit oder ohne Hülle) oder einem anderen Audiogerät zu arbeiten. Dieses System bietet eine hohe Audioqualität mit EXB-Schaltung für erweiterte Bässe. Bitte lesen Sie diese Anweisungen vor Inbetriebnahme sorgfältig durch und bewahren Sie sie zum späteren Nachschlagen auf.

Einlegen und Auswechseln der Batterien

1. Drücken und schieben Sie zum Öffnen des Batteriefachs gleichzeitig den Deckel auf der Vorderseite des Geräts.
2. Legen Sie 4 „AA“ (LR6) Batterien (nicht mitgeliefert) ein und überprüfen Sie, dass die + und - Pole der Batterien mit der Abbildung im Batteriefach übereinstimmen. Wir empfehlen für eine längere Lebensdauer die Verwendung von Alkali-Batterien.
3. Schließen Sie den Batteriefachdeckel.

Für die beste Geräteleistung

- Alte und neue Batterien nicht mischen.
- Mischen Sie niemals Alkali-, Standard (Kohle-Zink) oder wiederaufladbare Batterien.
- Bitte entsorgen Sie die Altbatterien richtig (siehe gesetzliche Vorschriften).

Wiedergabe von einem iPad/iPhone/iPod/MP3-Player oder anderem Audiogerät

1. Stecken Sie das Audio-Patchkabel, das sich auf der Unterseite des Geräts befindet, in die Kopfhörer- oder Line-Out-Buchse an Ihrem iPad, iPhone, iPod oder einem anderen Audiogerät.
2. Schalten Sie das iPad, iPhone, iPod/MP3-Player oder das andere Audio-Gerät ein, starten Sie die Musikwiedergabe und stellen Sie die gewünschte Lautstärke ein.
3. Drücken Sie die Power-Taste auf der rechten Seite des Geräts. Das Symbol auf der Taste leuchtet auf und zeigt damit an, dass das Gerät eingeschaltet ist.
4. Denken Sie daran, das Lautsprechersystem und das Audio-Gerät auszuschalten, wenn diese nicht mehr verwendet werden, um die Batterien zu schonen.

HINWEIS: Ein angeschlossenes iPhone kann Audio-Störgeräusche verursachen, wenn ein Anruf eingeht oder wenn es regelmäßig mit Mobilfunkmasten kommuniziert. Schalten Sie während der Musikwiedergabe den Flugmodus ein, um das Telefon zu deaktivieren.

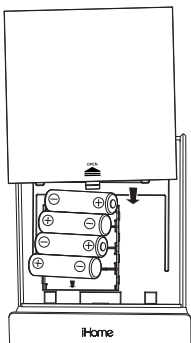
Pflege

- Setzen Sie das Gerät nicht direkter Sonnenstrahlung und hohen Temperaturen aus.
- Schützen Sie Ihre Möbel, wenn Sie das Gerät auf eine natürliche Holz oder lackierte Oberfläche stellen.
- Reinigen Sie Ihr Gerät nur mit einem weichen, leicht angefeuchteten Tuch und mit milder Seifenlauge. Stärkere Reinigungsmittel, wie Benzin, Verdünnern oder ähnliche Materialien können die Oberfläche beschädigen.

Für Modelle, die mehr als eine Batterie benötigen

- Mischen Sie keine alten und neuen Batterien oder verschiedene Batterietypen/Batteriemarken.
- Stets alle Batterien gleichzeitig ersetzen.
- Batterien nicht öffnen.
- Werfen Sie Batterien nicht in Feuer.
- Nicht mehr als 75°C aussetzen.
- Nicht Wasser aussetzen.
- Nicht aufladen.

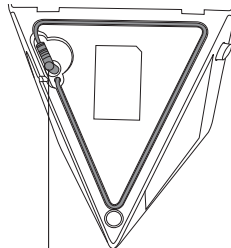
Nicht auseinandernehmen.



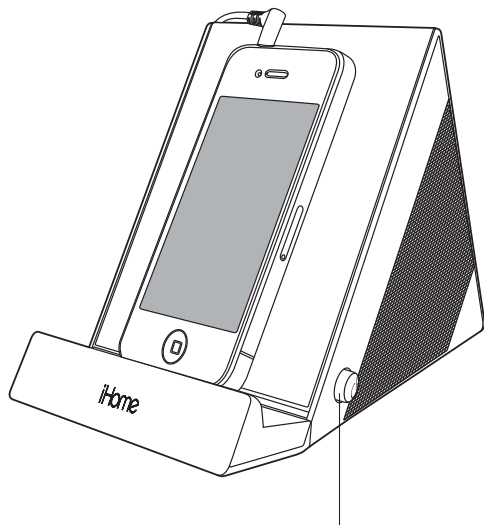
Installazione della batteria

NOTA: QUESTA UNITA' NON
CARICA ALCUN DISPOSITIVO

Pannello inferiore



Cavo audio



Interruttore accensione/
spegnimento (ON/OFF)

NOTA: REGOLARE il VOLUME
dell'iPad/iPhod PER EVITARE
DISTORSIONE

Stampato in China
iDM3-033111-Ital.

Utilizzo di iDM3

Grazie per aver acquistato l'iDM3. Ideato per lavorare con l'iPad, iPhone, iPod (con o senza alloggiamenti) o altro dispositivo audio, questo sistema fornisce audio di alta qualità con circuito EXB per bassi estesi. Leggere le istruzioni attentamente prima di utilizzare l'unità e conservarle per una futura consultazione.

Installazione/sostituzione delle batterie

1. Premere e far scivolare per aprire lo sportello del vano batteria posto davanti l'unità.
2. Inserire 4 batterie AA (LR6) (non incluse) controllando che le estremità + e - corrispondano al disegno dentro il vano batterie. Consigliamo di utilizzare pile alcaline per una durata maggiore.
3. Sostituire e chiudere lo sportello del vano batterie.

Per una migliore prestazione

- Non mischiare batterie vecchie e nuove.
- Non mischiare pile alcaline, standard (carbone-zinco) o ricaricabili.
- Accertarsi di eliminare le batterie correttamente (vedere le norme locali).

Ascolto di un lettore iPad/iPhone/iPod o altro dispositivo audio

1. Collegare il cavo audio fornito dietro l'unità nel jack cuffie o line-out sull'iPad, iPhone, iPod o altro dispositivo audio.
2. Accendere l'iPad, iPhone, iPod/lettore MP3 o altro dispositivo audio, attivare la riproduzione musicale e impostare il volume desiderato.
3. Premere il tasto Power posto a destra dell'unità. L'icona sul tasto si illumina indicando che l'unità è accesa.
4. Ricordare di SPEGNERE il dispositivo audio o l'unità quando non in uso per risparmiare la batteria.

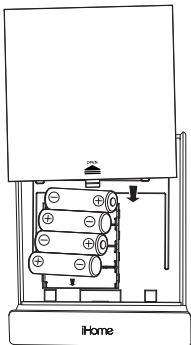
NOTA: Gli iPhone collegati possono creare rumore da interferenze audio quando viene ricevuta una chiamata o quando si comica periodicamente con telefoni. Accendere la modalità Aereo per disabilitare il telefono mentre si riproduce musica.

Manutenzione

- Porre l'unità lontana dalla luce diretta del sole o eccessivo calore.
- Proteggere i mobili quando si pone l'unità su legno naturale o rifinitura laccata.
- Pulire l'unità con un panno inumidito con poco sapone e acqua. Agenti detergenti aggressivi, come benzina, materiali più fini o simili possono rovinare la superficie.

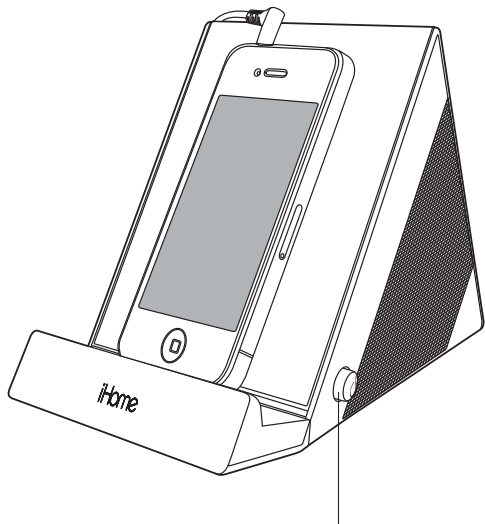
Per i modelli che richiedono più di una batteria.

- Non mischiare batterie usate o altri tipi/marche.
- Sostituire tutte le batterie allo stesso momento.
- Non aprire le batterie
- Non gettare nel fuoco
- Non riscaldare sopra i 75°C (167°F)
- Non esporre i contenuti all'acqua
- Non caricare o ricaricare.



Instalación de las pilas

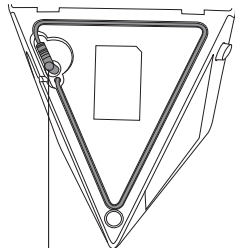
NOTA: ESTA UNIDAD NO SE USA PARA LA CARGA DE NINGÚN DISPOSITIVO



Botón de encendido/apagado

NOTA: AJUSTE EL VOLUMEN DEL iPad/iPhone/iPod PARA EVITA DISTORSIÓN

Panel inferior



Cable de conexión para audio

Uso del iDM3

Gracias por comprar el iDM3. Diseñado para funcionar con su iPad, iPhone, iPod (con o sin estuches) u otro dispositivo de audio, este sistema proporciona audio de alta calidad con su sistema de circuitos EXB para bajo expandido. Lea las instrucciones cuidadosamente antes de operar la unidad y consérvelas para referencia futura.

Instalación/reemplazo de las pilas

1. Empuje y deslice para abrir la puerta del compartimento que se encuentra al frente de la unidad.
2. Inserte 4 pilas "AA" (LR6) (no incluidas), compruebe que los extremos + y - de las mismas coincidan con el dibujo dentro del compartimento. Recomendamos el uso de pilas alcalinas de larga duración.
3. Reemplace y cierre la cubierta del compartimento de las pilas.

Para mejor funcionamiento

- No mezcle pilas nuevas y usadas.
- No mezcle pilas alcalinas, estándares (carbono-zinc) o recargables.
- Asegúrese de eliminar correctamente las pilas (consulte las regulaciones locales).

Escuchando en un iPad/iPhone/iPod/reproductor MP3 u otro dispositivo de audio

1. Conecte el cable de conexión de audio enlazado colocado en la parte inferior de la unidad en el enchufe del audífono o línea de salida en su iPad, iPhone, iPod otro dispositivo de audio.
2. Encienda su iPad, iPhone, iPod/reproductor MP3 u otro dispositivo de audio, active el reproductor de música y ajuste el volumen deseado.
3. Pulse el botón de encendido (Power) ubicado en el lado derecho de la unidad. El icono en el botón se encenderá, indicando que la unidad está encendida:
4. No olvide apagar (OFF) la unidad y el dispositivo de audio cuando no los utiliza para ahorrar pilas.

NOTA: Los iPhones conectados pueden generar ruido de interferencia en el audio cuando se recibe una llamada o cuando se comunica periódicamente con las torres del teléfono móvil. Active el modo de vuelo para deshabilitar el teléfono mientras reproduce música.

Mantenimiento

- Coloque la unidad lejos de fuentes de luz solar directa o calor excesivo.
- Proteja sus muebles cuando coloca su unidad sobre madera natural o un terminado lacado.
- Limpie su unidad con un paño suave humedecido solamente con jabón neutro. Los agentes limpiadores más agresivos, tales como bencina, diluyentes o similares pueden dañar la superficie.

Para modernos que requieren más de una pila.

- No mezcle con pilas usadas o de otros tipos/marcas
- Reemplace todas las pilas al mismo tiempo
- No abra las pilas
- No las exponga al fuego
- No las exponga a temperaturas superiores a 75°C (167°F)
- No exponga los contenidos al agua
- No las cargue o recargue

Impreso en China
iDM3-033111-Spanish

Free Manuals Download Website

<http://myh66.com>

<http://usermanuals.us>

<http://www.somanuals.com>

<http://www.4manuals.cc>

<http://www.manual-lib.com>

<http://www.404manual.com>

<http://www.luxmanual.com>

<http://aubethermostatmanual.com>

Golf course search by state

<http://golfingnear.com>

Email search by domain

<http://emailbydomain.com>

Auto manuals search

<http://auto.somanuals.com>

TV manuals search

<http://tv.somanuals.com>