

Features

1. Power button
2. Optical-drive eject button
3. Optical drive
4. AlienHead
5. Microphone port
6. Headphone port
7. USB 3.0 ports (2)
8. Coaxial S/PDIF port
9. Optical S/PDIF port
10. USB 3.0 ports (2)
11. Network port and network lights
12. USB 2.0 ports (2)
13. USB 3.0 ports (2)
14. Rear L/R surround port
15. Side L/R surround port
16. Microphone port
17. Line-out port
18. Hard-drive activity light
19. Power adapter port
20. HDMI port
21. Discrete graphics card
22. Line-in port
23. Center/Subwoofer LFE port
24. Security-cable slot

功能部件

1. 电源按钮
2. 光盘驱动器弹出按钮
3. 光盘驱动器
4. AlienHead
5. 麦克风端口
6. 耳机端口
7. USB 3.0 端口 (2 个)
8. 同轴 S/PDIF 端口
9. 光纤 S/PDIF 端口
10. USB 3.0 端口 (2 个)
11. 网络端口和网络指示灯
12. USB 2.0 端口 (2 个)
13. USB 3.0 端口 (2 个)
14. 左/右后环绕立体声端口
15. 左/右侧环绕立体声端口
16. 麦克风端口
17. 输出插孔
18. 硬盘驱动器活动指示灯
19. 电源适配器端口
20. HDMI 端口
21. 独立显卡
22. 输入插孔
23. 中心/重低音 LFE 插孔
24. 安全缆线孔

功能

1. 電源按鈕
2. 光碟機退出按鈕
3. 光碟機
4. AlienHead
5. 麥克風連接埠
6. 耳機連接埠
7. USB 3.0 連接埠 (2)
8. 同軸 S/PDIF 連接埠
9. 光纖 S/PDIF 連接埠
10. USB 3.0 連接埠 (2)
11. 網路連接埠與網路指示燈
12. USB 2.0 連接埠 (2)
13. USB 3.0 連接埠 (2)
14. 後 L/R 環繞立體聲連接埠
15. 側 L/R 環繞立體聲連接埠
16. 麥克風連接埠
17. 信號線輸出連接埠
18. 硬碟機活動指示燈
19. 電源變壓器連接埠
20. HDMI 連接埠
21. 分離式圖形卡
22. 信號線輸入連接埠
23. 中心/次低音喇叭 LFE 連接埠
24. 安全纜線插槽

特長

1. 電源ボタン
2. オプティカルドライブ取り出しボタン
3. オプティカルドライブ
4. AlienHead
5. マイクポート
6. ヘッドフォンポート
7. USB 3.0 ポート (2)
8. 同軸 S/PDIF ポート
9. オプティカル S/PDIF ポート
10. USB 3.0 ポート (2)
11. ネットワークポートとネットワークライト
12. USB 2.0 ポート (2)
13. USB 3.0 ポート (2)
14. 後部左右サラウンドポート
15. サイド左右サラウンドポート
16. マイクポート
17. ライン出力ポート
18. ハードドライブアクティビティライト
19. 電源アダプターポート
20. HDMI ポート
21. 外付けグラフィックスカード
22. ライン入力ポート
23. センター/サブウーハー LFE ポート
24. セキュリティーケーブルスロット

기능

1. 전원 버튼
2. 광학 드라이브 꺼내기 버튼
3. 광학 드라이브
4. AlienHead
5. 마이크 포트
6. 헤드폰 포트
7. USB 3.0 포트 (2개)
8. 동축 S/PDIF 포트
9. 광학 S/PDIF 포트
10. USB 3.0 포트 (2개)
11. 네트워크 포트 및 네트워크 표시등
12. USB 2.0 포트 (2개)
13. USB 3.0 포트 (2개)
14. 후면 L/R 지원 포트
15. 측면 L/R 지원 포트
16. 마이크 포트
17. 라인 출력 포트
18. 하드 드라이브 작동 표시등
19. 전원 어댑터 포트
20. HDMI 포트
21. 별도 그래픽 카드
22. 라인 입력 포트
23. 중앙/서브우퍼 LFE 포트
24. 보안 케이블 슬롯

ALIENWARE™

X51

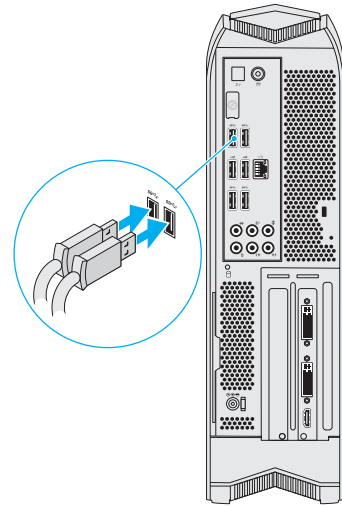


Quick Start Guide

快速入门指南 | 快速入門指南
 퀵스타트 가이드 | 빠른 시작 안내서

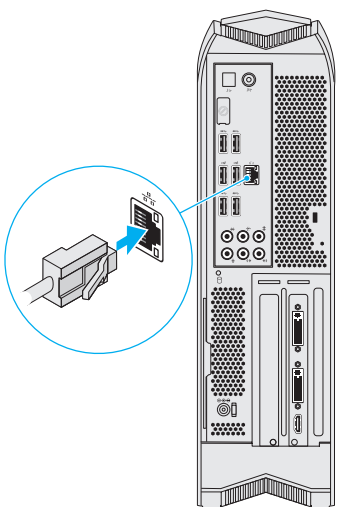
1 Connect the keyboard and mouse

连接键盘和鼠标 | 連接鍵盤與滑鼠
키보드와 마우스를 연결합니다



2 Connect the network cable (optional)

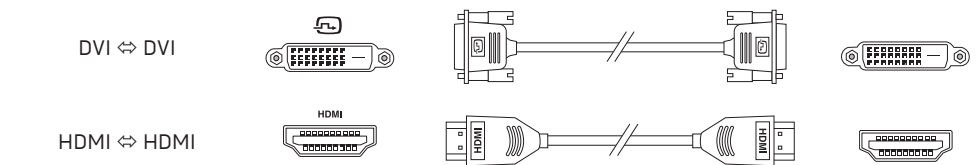
连接网络电缆 (可选) | 連接網路纜線 (可選)
네트워크케이블을 연결하는 (옵션) | 네트워크 케이블을 연결합니다(옵션)



3 Connect the display

连接显示器 | 連接顯示器
디스플레이를 연결하는 | 디스플레이를 연결합니다

Connection Type	Computer	Cable and Adapter	Display
连接类型	计算机	电缆和适配器	显示屏
連接類型	電腦	纜線和配接器	顯示器
接続の種類	コンピューター	ケーブルとアダプター	ディスプレイ
연결 유형	컴퓨터	케이블 및 어댑터	디스플레이



NOTE: The integrated HDMI connector is disabled and capped if your computer has a discrete graphics card.

注: 如果计算机配有独立显卡，集成的 HDMI 连接器会被禁用并加上盖子。

註: 如果電腦配有分離式圖形卡，內建的 HDMI 連接器會停用並蓋上蓋子。

メモ: お使いのコンピュータに外付けグラフィックカードが搭載されている場合、統合型の HDMI コネクタは無効になっておりキャップが付けられています。

참고: 컴퓨터에 개별형 그래픽 카드가 있는 경우 내장형 HDMI 커넥터가 비활성화되고 캡으로 가려질 수 있습니다.

NOTE: Display cables and adapters may not ship with your computer.

注: 您的计算机可能未附带显示器电缆和适配器。

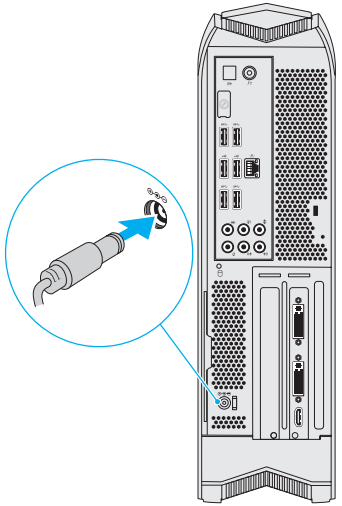
註: 您的電腦可能未隨附顯示器纜線和轉接器。

メモ: ケーブルとアダプターはコンピューターに同梱されていない可能性があります。

참고: 디스플레이 케이블과 어댑터는 컴퓨터와 함께 제공되지 않을 수도 있습니다.

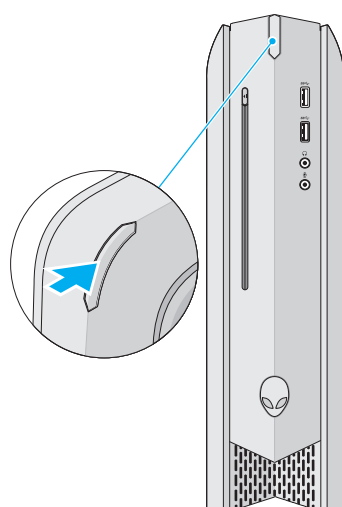
4 Connect the power cable

连接电源电缆 | 連接電源線
電源케이블을 연결하는 | 전원 케이블을 연결합니다



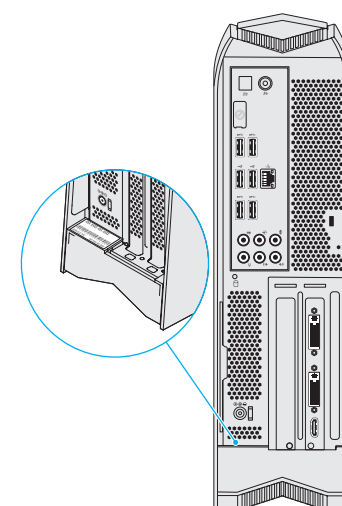
5 Press the power button

按下电源按钮 | 按下電源按鈕
電源 버튼을 누르십시오 | 전원 버튼을 누릅니다



Locate the Service Tag

找到服务标签 | 找到您的服務標籤
서비스태그를 확인하는 | 서비스 태그 찾기



More Information

To contact Dell for sales, tech support, or customer service issues, go to dell.com/ContactDell. Customers in the United States can call 1-800-ALIENWARE.

For the latest information, FAQs, and solutions to most common issues, see dell.com/Alienware.

Information in this document is subject to change without notice. © 2013 Dell Inc. All rights reserved.

Alienware™ and the AlienHead logo are trademarks of Alienware Corporation; Dell™ is a trademark of Dell Inc.; NVIDIA® and Optimus™ are trademarks and/or registered trademarks of NVIDIA Corporation in the United States and other countries.

2013 - 10
Regulatory Model: D05S | Type: D05S002
Computer Model: Alienware X51 R2

更多資訊

如要與 Dell 洽詢有關銷售、技術支援或客戶服務事宜，請造訪 dell.com/ContactDell。美國的客戶請撥打 1-800-ALIENWARE。如需最新資訊、常見問題和解決方案，請參見 dell.com/Alienware。

本文件中的資訊如有更改，恕不另行通知。
© 2013 Dell Inc. 版權所有，翻印必究。

Alienware™ 和 AlienHead 徽標是 Alienware Corporation 的商標；Dell™ 是 Dell Inc. 的商標；NVIDIA® 和 Optimus™ 是 NVIDIA Corporation 在美國及其他國家的商標及/或註冊商標。

2013 - 10
安規型號: D05S | 類型: D05S002
電腦型號: Alienware X51 R2

세부 정보

판매, 기술 지원 또는 고객 서비스 문제와 관련하여 Dell에 문의하려면 dell.com/ContactDell을 참조하십시오. 미국에 거주하고 있는 고객은 1-800-ALIENWARE로 전화할 수 있습니다.

최신 정보, FAQ 및 공통적인 문제에 대한 솔루션은 dell.com/Alienware를 참조하십시오.

본 문서의 정보는 예고 없이 변경될 수 있습니다.
© 2013 Dell Inc. 저작권 본사 소유.

Alienware™와 AlienHead 로고는 Alienware Corporation의 상표입니다. Dell™은 Dell Inc.의 상표입니다. NVIDIA®와 Optimus™는 미국과 기타 국가에서 NVIDIA Corporation의 상표 및/또는 등록 상표입니다.

2013 - 10
규정 모델: D05S | 유형: D05S002
컴퓨터 모델: Alienware X51 R2

更多信息

如要联系 Dell 有关销售、技术支持或客户服务事宜，则转至 dell.com/ContactDell。美国客户可致电 1-800-ALIENWARE。有关最新信息、FAQ 和最常见问题的解决方法，请访问 dell.com/Alienware。

本文件中的信息如有更改，恕不另行通知。
© 2013 Dell Inc. 版权所有，翻印必究。

Alienware™ 和 AlienHead 徽标是 Alienware Corporation 的商標；Dell™ 是 Dell Inc. 的商標；NVIDIA® 和 Optimus™ 是 NVIDIA Corporation 在美国和其他国家或地区的商標和/或注册商標。

2013 - 10
管制型号: D05S | 类型: D05S002
计算机型号: Alienware X51

詳細情報

Dell의 세일스, 테크니컬サポート,カスタマー서비스에 문의할 때는, dell.com/ContactDell에 액세스하십시오. 미국에 거주하는 고객은, 전화 (1-800-ALIENWARE)로 문의하십시오.

최신 정보, FAQ,および非常によく見られる問題の解決方法については, dell.com/Alienwareを参照してください.

この文書の情報は、事前の通知なく変更されることがあります.
© 2013 すべての著作権は Dell Inc. にあります.

Alienware™および AlienHead 로고는 Alienware Corporation의 商標입니다. Dell™은 Dell Inc.의 商標입니다. NVIDIA®와 Optimus™는 미국およびその他の国における NVIDIA Corporation의 商標および/または登録商標입니다.

2013 - 10
規制モデル: D05S | 타입: D05S002
컴퓨터 모델: Alienware X51 R2

Información para la NOM o Norma Oficial Mexicana (Solo para México)

La siguiente información es provista en los dispositivos que se describen en este documento de acuerdo con los requisitos de la Norma Oficial Mexicana (NOM):

Importador:
Dell México S.A. de C.V.
Paseo de la Reforma 2620 – Piso 11º
Col. Lomas Altas
11950 México, D.F.
Número de modelo normativo: D05S
Voltaje de entrada: 19,5 V de CC
Corriente de entrada: 12,3 A o 16,9 A
País de origen: México

Para más detalles, lea la información de seguridad que se envía con el equipo.
Para obtener información sobre las mejores prácticas de seguridad, consulte dell.com/regulatory_compliance.

Free Manuals Download Website

<http://myh66.com>

<http://usermanuals.us>

<http://www.somanuals.com>

<http://www.4manuals.cc>

<http://www.manual-lib.com>

<http://www.404manual.com>

<http://www.luxmanual.com>

<http://aubethermostatmanual.com>

Golf course search by state

<http://golfingnear.com>

Email search by domain

<http://emailbydomain.com>

Auto manuals search

<http://auto.somanuals.com>

TV manuals search

<http://tv.somanuals.com>