



2-5/8 inch Stroke Air Hammer

Marteau Pneumatique

6,67 cm (2-5/8 po) Rappe

Martillo Neumático de

6,67 cm (2-5/8 inch)

Replacement Parts Manual
Manuel de Pièces de Rechange
Manual de Lista de Repuestos

PL153498AV

Description

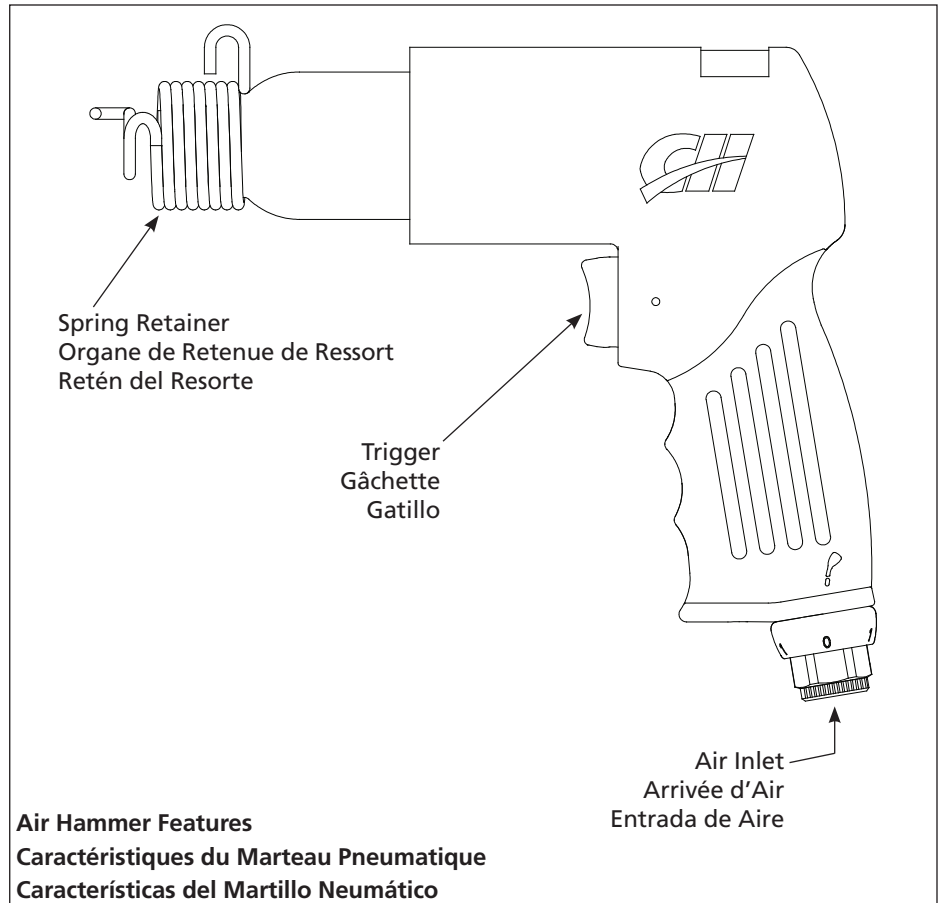
Air hammers are air tools designed for cutting through rusted metal or bolts and removing mortar from cement blocks or bricks. Uses standard 0.401 Parker taper chisel bits. Regulator allows control for precision work.

Description

Les marteaux pneumatiques son des outiles conçus pour couper des métaux oxydés ou des verrous et pour enlever le mortier des blocs de ciment ou des briques. Ils utilisent les forets Parker taper 0,401. Le régulateur permet le contrôle pour le travail précis.

Descripción

Los martillos neumáticos son herramientas diseñadas para cortar metal oxidado o pernos y quitar concreto de bloques de cemento o ladrillos. Estos cinceles utilizan brocas estándar 0,401 Parker. El regulador le permite controlar la precisión de la herramienta.



Specifications

Avg SCFM & psi 11 @ 90 psi
 (60% Usage)
 Continuous SCFM..... 18.4 @ 90 psi
 (100% Usage)
 Blows Per Minute..... 3,500
 Stroke Length..... 2-5/8 inch
 Chisel Shank
 Diameter..... 0.401 Parker
 Taper
 Tool Weight..... 3.5 lbs.
 Vibration 4.1 m/s²
 Sound dB(A)
 Pressure..... 100
 Power..... 112

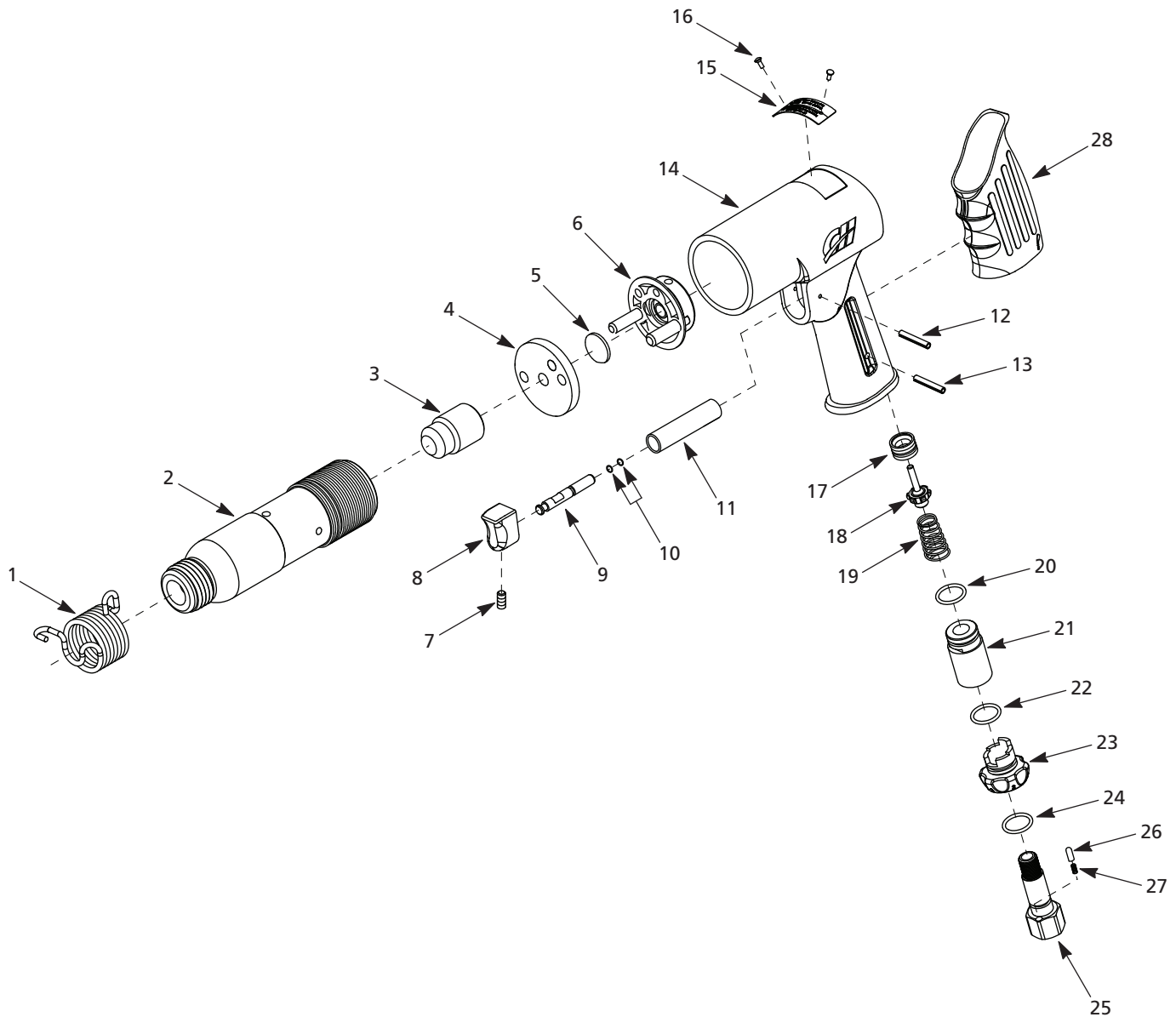
Spécifications

m³/min Moyen et kPa.....0,31 @ 621 kPa
 (Usage 60%)
 m³/min Continu.....0,52 @ 621 kPa
 (Usage 100%)
 Coups par Minute..... 3,500
 Longueur de Coups..... 2-5/8 po
 Diamètre de la Queue
 du Ciseau.....0,401 Parker
 Taper
 Poids de l'Outil..... 1,59 kg
 Vibration4,1 m/s²
 Sonore dB(A)
 Pression..... 100
 Puissance 112

Especificaciones

m³/min Promedio y bar ..0,31 @ 6,21 bar
 (60% de Uso)
 m³/min Continuo.....0,52 @ 6,21 bar
 (100% de uso)
 Impactos por Minuto.....3,500
 Longitud de
 la Carrera.....6,67 cm
 (2-5/8 inch)
 Diámetro de la EspigaBroca 0,401
 Parker Taper
 Peso de la Herramienta.. 1,59 kg
 Vibración4,1 m/s²
 Sonido dB
 Presión 100
 Fuerza 112

For replacement parts or technical assistance, call 1-800-543-6400
Pour pièces de rechange ou assistance technique, appeler 1-800-543-6400
Para ordenar repuestos o asistencia técnica, sírvase llamar al distribuidor más cercano a su domicilio



Replacement Parts List

Please provide following information:

- Model number
- Serial number (if any)
- Part description and number as shown in parts list

Address parts correspondence to:

Campbell Hausfeld
Attn: Customer Service
100 Production Drive
Harrison, OH 45030 USA

Ref. No.	Description	Part Number	Qty.
1	Spring retainer	▼	1
2	Cylinder	■	1
3	Piston	■	1
4	Lower valve case	▲	1
5	Valve disc	▲●	1
6	Upper valve case	▲	1
7	Set screw	◆	1
8	Trigger	◆	1
9	Trigger valve stem	◆	1
10	O-ring	◆●	2
11	Valve body	◆	1
12	Roll pin	◆●	1
13	Roll pin	●	1
14	Tool body	--	1
15	Name plate	--	1
16	Rivet	--	2
17	Valve base	●	1
18	Valve stem	●	1
19	Spring	●	1
20	O-ring	●	1

Ref. No.	Description	Part Number	Qty.
21	Bushing	●	1
22	O-ring	●	1
23	Air diffuser knob	●	1
24	O-ring	●	1
25	Inlet bushing	●	1
26	Pin	●	1
27	Spring	●	1
28	Blue grip	SV175901AV	1

SERVICE AND REPAIR KITS

▲	Valve assembly kit	SV153411AV
■	Piston /cylinder kit	SV153412AV
●	Tune-up kit	SV153413AV
◆	Trigger repair kit	SV153414AV
▼	Spring retainer (Qty. 2)	MP289600AV
--	Not Available	

www.chpower.com

Liste de Pièces de Rechange

S'il vous plaît fournir l'information suivante:

- Numéro de modèle
- Numéro de série (si applicable)
- Numéro et description de la pièce

Correspondance:

Campbell Hausfeld
Attn: Customer Service
100 Production Drive
Harrison, OH 45030 USA

N° de Ref.	Description	Numéro de Piece	Qté.
1	Organe de retenue de ressort	▼	1
2	Cylindre	■	1
3	Piston	■	1
4	Carter de soupape inférieur	▲	1
5	Obturateur d'appareil de robinetterie	▲●	1
6	Carter de soupape supérieur	▲	1
7	Vis de pression	◆	1
8	Gâchette	◆	1
9	Tige de soupape de gâchette	◆	1
10	Joint torique	◆●	2
11	Corps de soupape	◆	1
12	Goupille-ressort	◆●	1
13	Goupille-ressort	●	1
14	Corps de l'outil	--	1
15	Plaque signalétique	--	1
16	Rivet	--	2
17	Base de soupape	●	1
18	Tige de soupape	●	1
19	Ressort	●	1
20	Joint torique	●	1

N° de Ref.	Description	Numéro de Piece	Qté.
21	Douille	●	1
22	Joint torique	●	1
23	Bouton de diffuseur d'air	●	1
24	Joint torique	●	1
25	Douille d'admission	●	1
26	Goupille	●	1
27	Ressort	●	1
28	Poignée bleue	SV175901AV	1

NÉCESSAIRES D'ENTRETIEN / DE RÉPARATION

▲	Jeu de montage de soupapes	SV153411AV
■	Jeu de piston /cylindre	SV153412AV
●	Nécessaire pour la remise au point	SV153413AV
◆	Trousse de réparation de gâchette	SV153414AV
▼	Organe de retenue de ressort (Qté. 2)	MP289600AV
--	Pas disponible	

Free Manuals Download Website

<http://myh66.com>

<http://usermanuals.us>

<http://www.somanuals.com>

<http://www.4manuals.cc>

<http://www.manual-lib.com>

<http://www.404manual.com>

<http://www.luxmanual.com>

<http://aubethermostatmanual.com>

Golf course search by state

<http://golfingnear.com>

Email search by domain

<http://emailbydomain.com>

Auto manuals search

<http://auto.somanuals.com>

TV manuals search

<http://tv.somanuals.com>